



e|Evolution
powered by Apertum®

Software as a Service

Nutzung einer modularen ERP Software zu festen Konditionsmodellen




e|Evolution
powered by Apertum®

Referent

Peter Scheurer
Geschäftsführer
SOPRA EDV-Informationssysteme GmbH
Partner der:





Agenda

- Was ist Software as a Service?
- Warum Software as a Service?
- „Power of Choice“:
Passende Betriebs- und Lizenzmodelle für jeden Kunden
- SOPRA SaaS Leistungsspektrum



Was ist Software as a Service

Definition

Software as a Service, kurz **SaaS** ist ein Software-Distributions-Modell, respektive ein Geschäftsmodell mit der Philosophie, Software als Dienstleistung basierend auf Internettechnologien bereitzustellen, zu betreiben und zu betreiben.

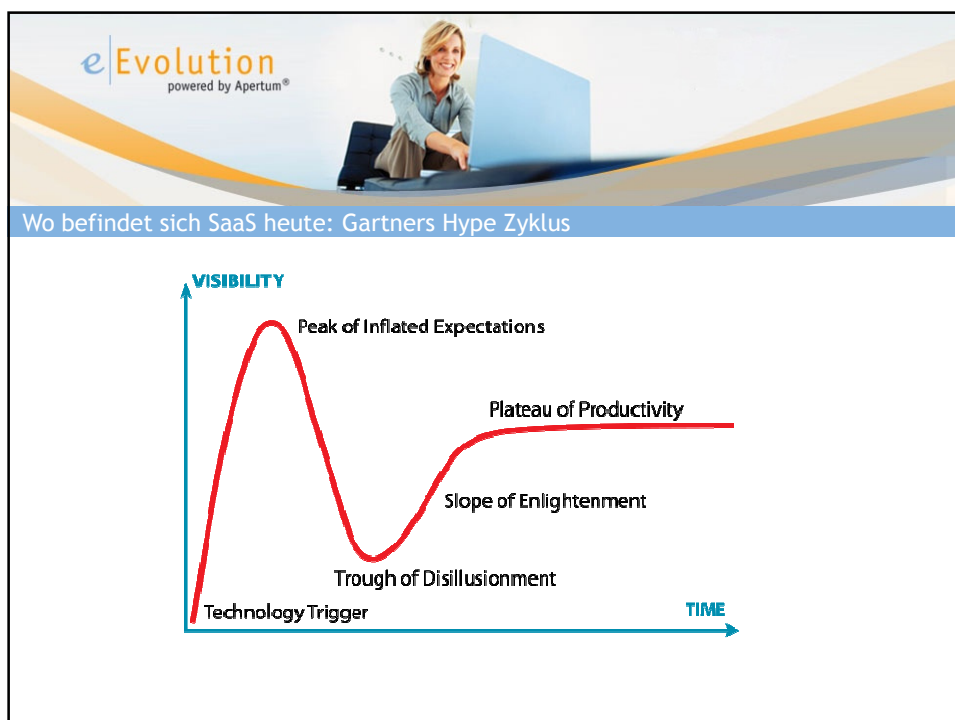
Wikipedia, Stand [16:48, 10. Feb. 2009](#)

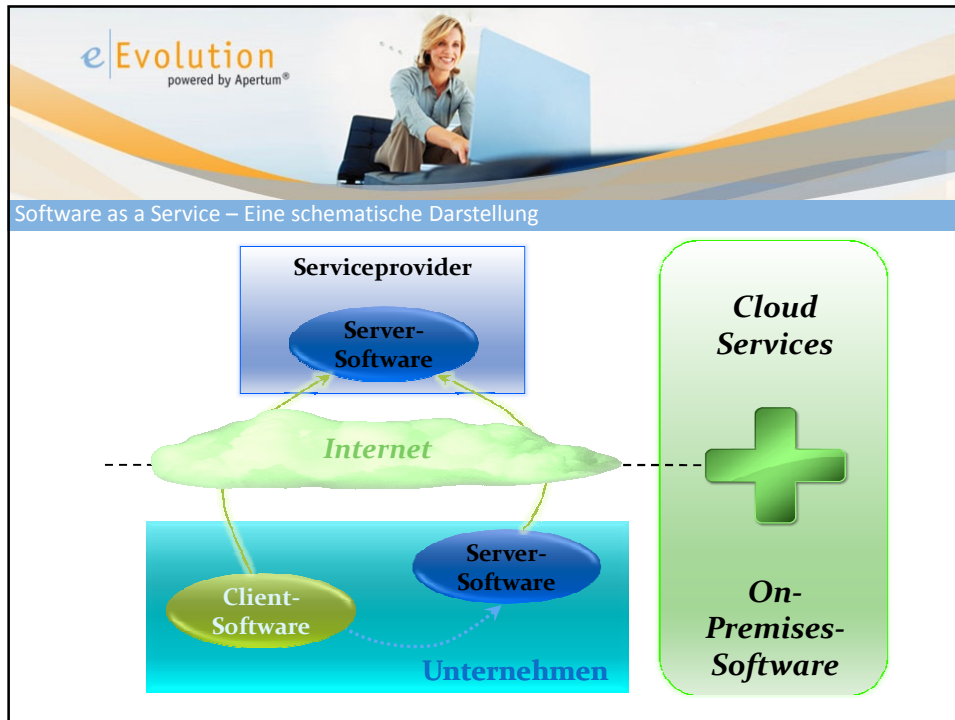
e|Evolution
powered by Apertum®



Was ist Software as a Service?

SOA Grid
S+S SaaS SLA
Web Service
On Premise Cloud
Colocation





The slide features the 'e|Evolution powered by Apertum®' logo and a photo of a woman at a computer at the top. Below this, a blue header contains the word 'Agenda'. The agenda items are listed in yellow boxes with blue borders:

- Was ist Software as a Service?
- Warum Software as a Service
- „Power of Choice“:
Passende Betriebs- und Lizenzmodelle für jeden Kunden
- SOPRA SaaS Leistungsspektrum



Software as a Service ist die Antwort auf die Forderung der Kunden nach

<p>Technologische Rahmenbedingungen Preisverfall bei Breitband und Speicher Vielfalt an Endgeräten Web 2.0-Technologien</p>	<p>Was Kunden von IT-Projekten fordern Kurze Ramp-up-Phase Schneller Time-to-Market Konsistente User Experience</p>	<p>Was Kunden vom IT-Betrieb erwarten Hybride Betriebsmodelle Weitreichende Skalierbarkeit Nahtlose Integration webbasierter Dienste</p>
---	---	--

Software + Services





Online Services in der Praxis: Ein Überblick

Einfache Administration

Einfache Nutzung

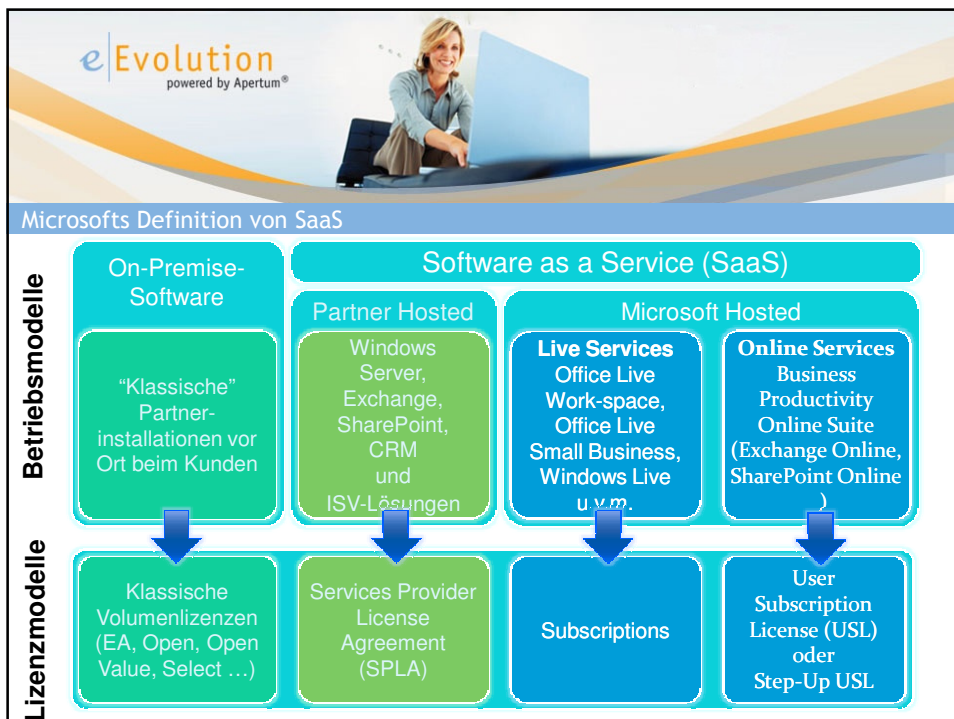
Vielfältige Zugangswege






Agenda

- Was ist Software as a Service?
- Warum Software as a Service
- „Power of Choice“:
Passende Betriebs- und Lizenzmodelle für jeden Kunden
- SOPRA SaaS Leistungsspektrum





Agenda

- Was ist Software as a Service?
- Warum Software as a Service
- „Power of Choice“:
Passende Betriebs- und Lizenzmodelle für jeden Kunden
- Was ist Software as a Service?
- SOPRA SaaS Leistungsspektrum



SOPRA SaaS Produktpalette

Betriebswirtschaftliche Systeme	▶ ERP ▶ CRM
Office / Collaboration	▶ Office ▶ Exchange ▶ Sharepoint / Project
Compliance	▶ Digitale Signaturen ▶ Archivierung
Security	▶ Spamfilter ▶ IDS ▶ Monitoring
Web	▶ CMS ▶ E-Commerce





Musterkalkulation

ERP On Premise, 25 Anwender

	Laufzeit			3 Jahre		Gesamte Laufzeit
	1. Jahr	2. Jahr	3. Jahr			
ERP Lizenzen	42.000 €	0 €	0 €			42.000 €
MS Lizenzen	7.875 €	0 €	0 €			7.875 €
Hardware	15.000 €	0 €	0 €			15.000 €
ERP Wartung	7.560 €	7.560 €	7.560 €			22.680 €
MS Wartung	1.890 €	1.890 €	1.890 €			5.670 €
HW Wartung	3.600 €	3.600 €	3.600 €			10.800 €
Grenzkosten	1.200 €	1.200 €	1.200 €			3.600 €
Administration	24.000 €	24.000 €	24.000 €			72.000 €
	103.125 €	38.250 €	38.250 €			179.625 €
Vergleich SaaS	39.660 €	39.660 €	39.660 €			118.980 €
Ersparnis						60.645 €
Prozentual						34%



Musterkalkulation

ERP On Premise, 25 Anwender

	Laufzeit					Gesamte Laufzeit
	1. Jahr	2. Jahr	3. Jahr	4. Jahr	5. Jahr	
ERP Lizenzen	42.000 €	0 €	0 €	0 €	0 €	42.000 €
MS Lizenzen	7.875 €	0 €	0 €	0 €	0 €	7.875 €
Hardware	15.000 €	0 €	0 €	15.000 €	0 €	30.000 €
ERP Wartung	7.560 €	7.560 €	7.560 €	7.560 €	7.560 €	37.800 €
MS Wartung	1.890 €	1.890 €	1.890 €	1.890 €	1.890 €	9.450 €
HW Wartung	3.600 €	3.600 €	3.600 €	3.600 €	3.600 €	18.000 €
Grenzkosten	1.200 €	1.200 €	1.200 €	1.200 €	1.200 €	6.000 €
Administration	24.000 €	24.000 €	24.000 €	24.000 €	24.000 €	120.000 €
	103.125 €	38.250 €	38.250 €	53.250 €	38.250 €	271.125 €
Vergleich SaaS	39.660 €	39.660 €	39.660 €	39.660 €	39.660 €	198.300 €
Ersparnis						72.825 €
Prozentual						27%



Vorteile

- Effizient**
 - ▶ Abrechnung nach Nutzung, daher keine überflüssigen Kapazitäten
 - ▶ Kein Aufwand für Updates, immer aktuelle Version im Einsatz
 - ▶ Kein eigener Aufwand für IT-Betrieb (Server, Strom, Personal)
 - ▶ Keine Bilanzierung von Hard- und Software
- Flexibel**
 - ▶ Schnelles Anpassen der Kapazitäten an den realen Bedarf, etwa bei Neugründungen und Übernahmen (virtuelles Unternehmen)
 - ▶ Mischbetrieb mit lokalen und gehosteten Anwendungen
 - ▶ Zugriff von überall, über Desktop, Mobiltelefon und Web
- Sicher und zuverlässig**
 - ▶ Laufend überprüfetes und weiterentwickeltes Sicherheitskonzept
 - ▶ Zertifizierte und redundante Rechenzentren
 - ▶ Vertraglich zugesicherte SLAs



e|Evolution
powered by Apertum®

**Vielen Dank für die
Aufmerksamkeit!**

J

Quellen:
www.microsoft.com
www.sopra-gmbh.de