



Der Spezialist für IT-Komplettlösungen



Ankündigung
eEvolution® nug
Peter Scheurer

FIT FÜR DIE

Zukunft

Peter Scheurer



Mitglied der Geschäftsleitung
SOPRA EDV-Informationssysteme GmbH

Schwerpunkte:
Hosting, Technologien, Softwareentwicklung

Kontakt:
E-Mail: scheurer@sopra-gmbh.de,
http://www.xing.com/profile/Peter_Scheurer

Aus Apertum wird

e|Evolution[®] nug

Vielen Dank

e|Evolution[®] nug

- Warum?
- Was bleibt?
- Was ändert sich?
- Demo
- Migrationspfad

Gründe für die Portierung

e|Evolution[®] nug

.net Technologie:

Umstieg auf modernen,
leistungsstarken und
zukunftsorientierten
Motor



Gründe für die Portierung

.net ermöglicht eine wesentlich bessere und flexiblere Integration in bestehende sowie zukünftige IT Landschaften.



Die Migration auf .net ermöglicht technologische Weiterentwicklung von eEvolution ® nun bis hin zu Browseroberflächen und Cloud Computing.

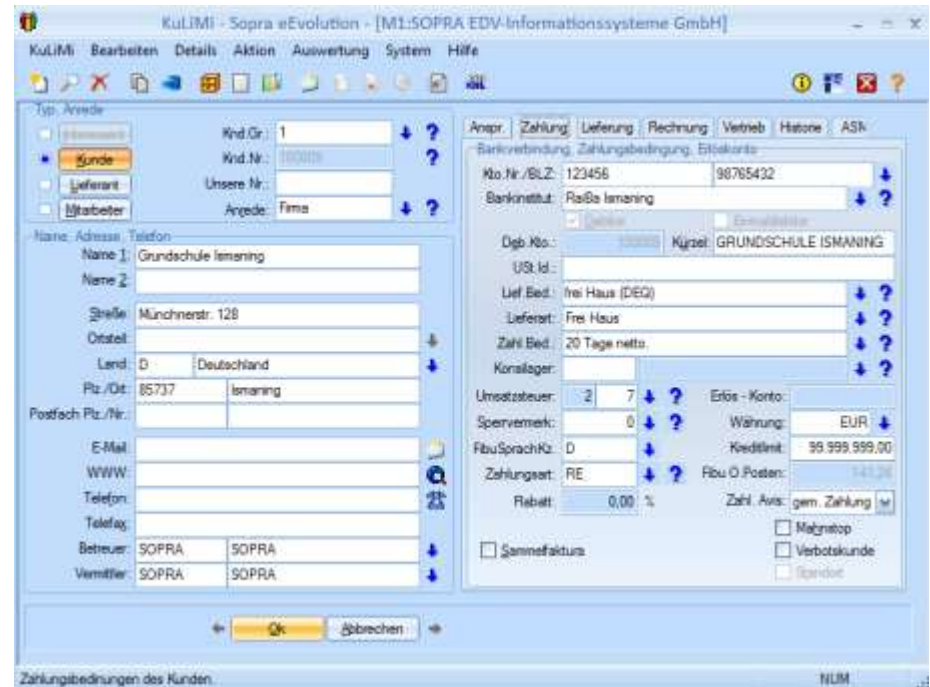
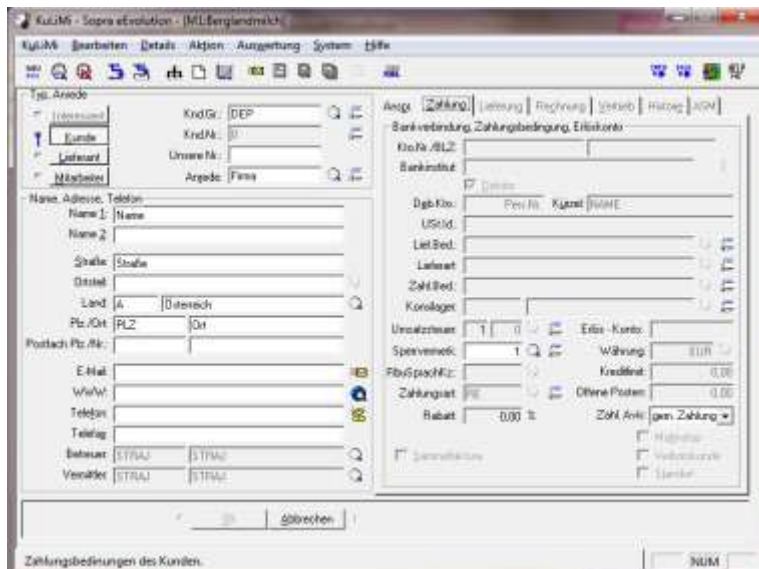
.net ist ein Standard in der IT.

Was bleibt

eEvolution[®] nug ist eine Standardsoftware

eEvolution[®] verhält sich zunächst identisch zur alten Version

-> Kein Umlernen / Schulen nötig



Was ändert sich

Mit Hilfe neuer Werkzeuge ist eine schnelle und individuelle Anpassung möglich:

Customizer

- Anpassung von Masken
- Integration von Schnittstellen

Umstieg auf neue Report Engines

- List & Label
- Reporting Service

Toolgestützte Konvertierung der „QRP“ Reports

File Edit Format View Forms ?

dlgSopraAuftragstexteAuswahl (dlgSopraAuftra... x

dlgSopraAuftragstexteAuswahl (dlgSopri

- Darstellung**
 - BackColor Control
 - BackgroundImage (Keine)
 - BackgroundImage Tile
 - Cursor Default
 - Font Microsoft Sans Serif; 8,
 - ForeColor ControlText
 - FormBorderStyle Sizable
 - RightToLeft No
 - RightToLeftLayout False
 - Text Auftragstext Auswahl
- Eingabehilfen**
 - AccessibleDescription
 - AccessibleName
 - AccessibleRole Default
- Entwurf**
 - (Name) dlgSopraAuftragstexte
- Fensterstil**
 - ControlBox True
 - HelpButton True
 - Icon (Symbol)
 - IsMdiContainer False
 - MainMenuStrip (Keine)
 - MaximizeBox True
 - MinimizeBox False
 - Opacity 100%
 - ShowIcon True
 - ShowInTaskbar False
 - SizeGripStyle Show

Darstellung

Toolbox

Windows

Angebot / Auftrag - Sopra eEvolution - [M1:SOPRA EDV-Informationssysteme GmbH]

Auftrag Bearbeiten Details Aktion Auswertung System Hilfe

Auftr.Nr.: 3096 Fremd-Auftr.Nr.: F G S kL kR

Auftragsart: Sofortauftrag

Reihenfolge: 0

Statusinformation

Rechnung gedruckt

Komm-Nr.: 47

Lief-Nr.: L2027 MDE

Rech-Nr.: R3005 Bruttobetrag 15,69

newButton1

NUM

Auftragstext Auswahl

VBA-Button Dokument mit Inhalt

- Auftragsbestätigung
- Kommissionsschein
- Lieferschein
- Periodenrechnung
- Warenbegleitrechnung
- Sonstiges Dokument

Vortext

Nachtext

Positionstext

Markierte Texte bearbeiten

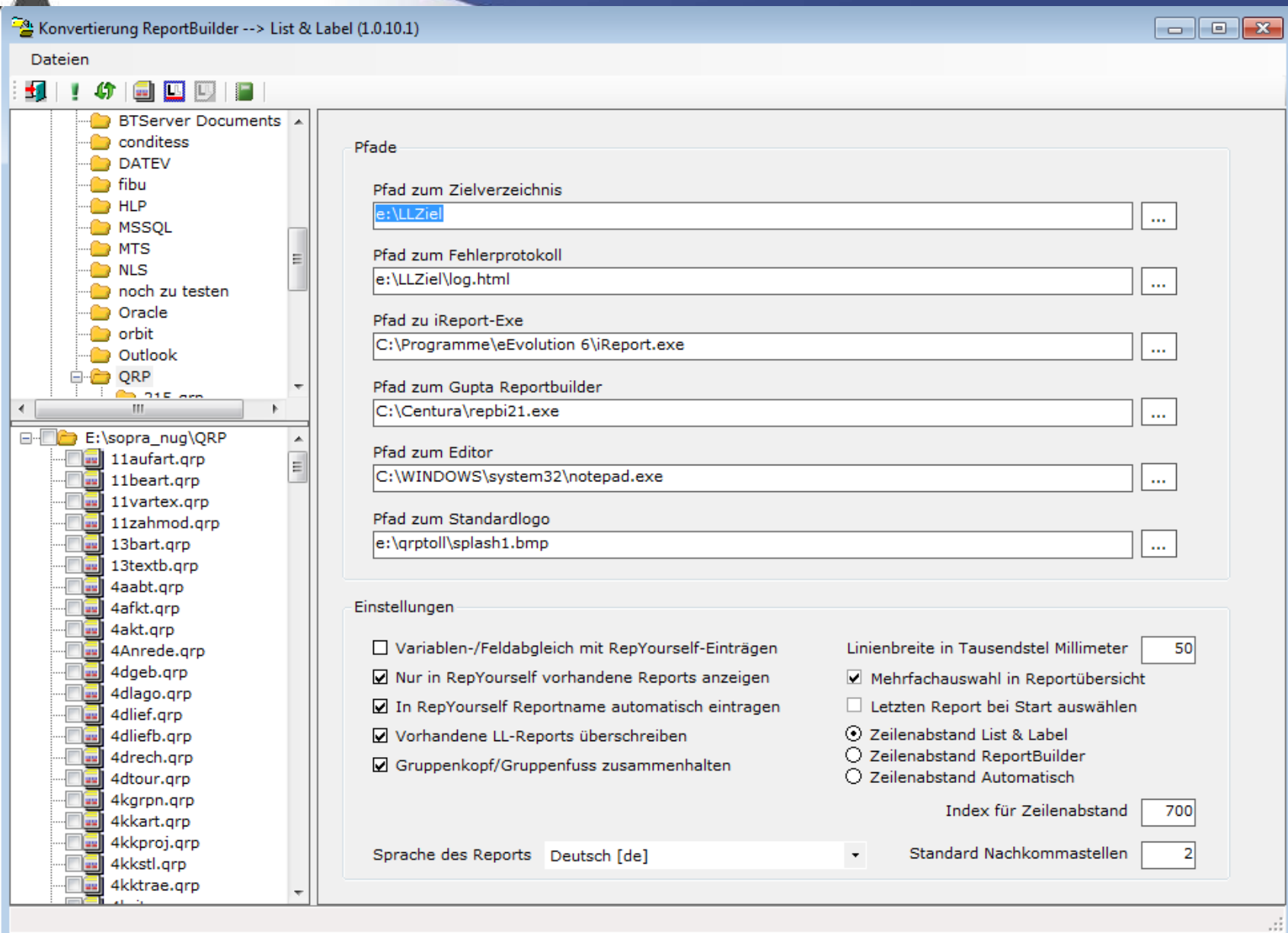
Gleiche Texte markieren

Abbrechen

Ok

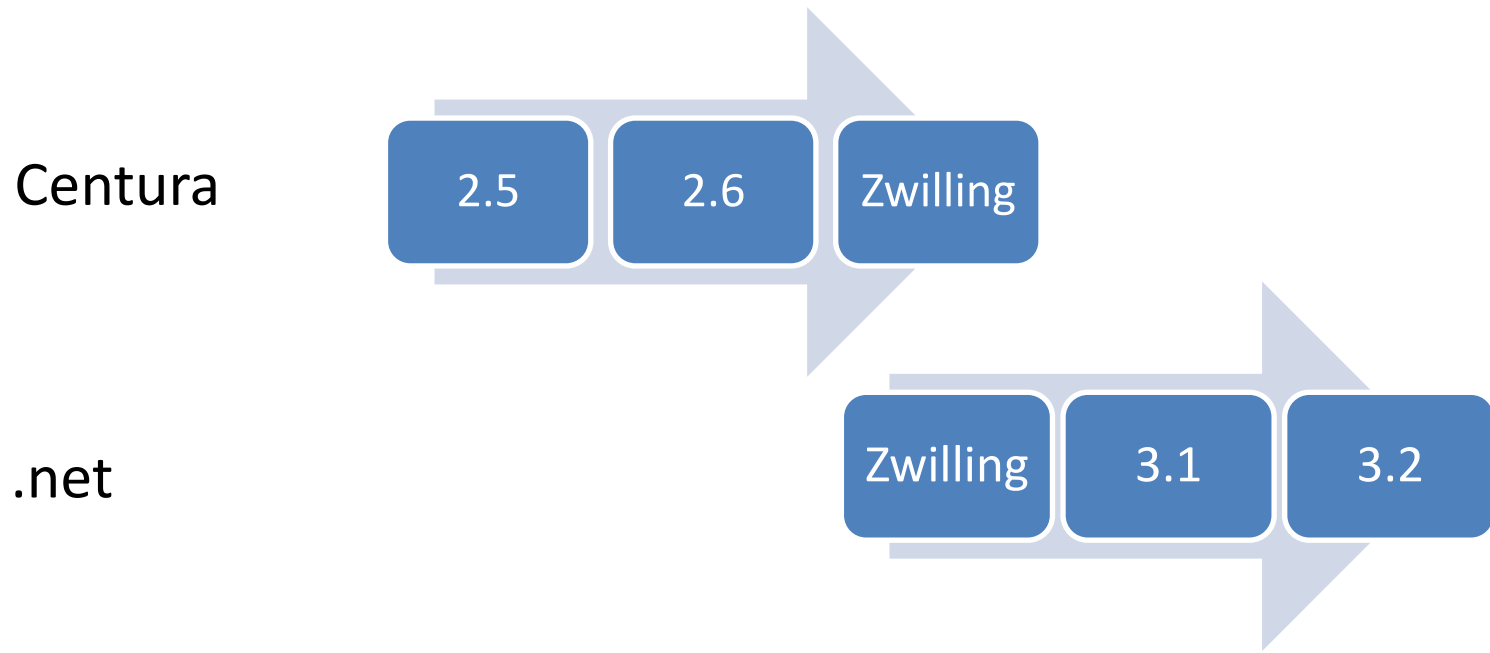
Abbrechen

- Demo 1 Ändern einer Maske
- Demo 2 Google Maps
- Demo 3 Archivierung

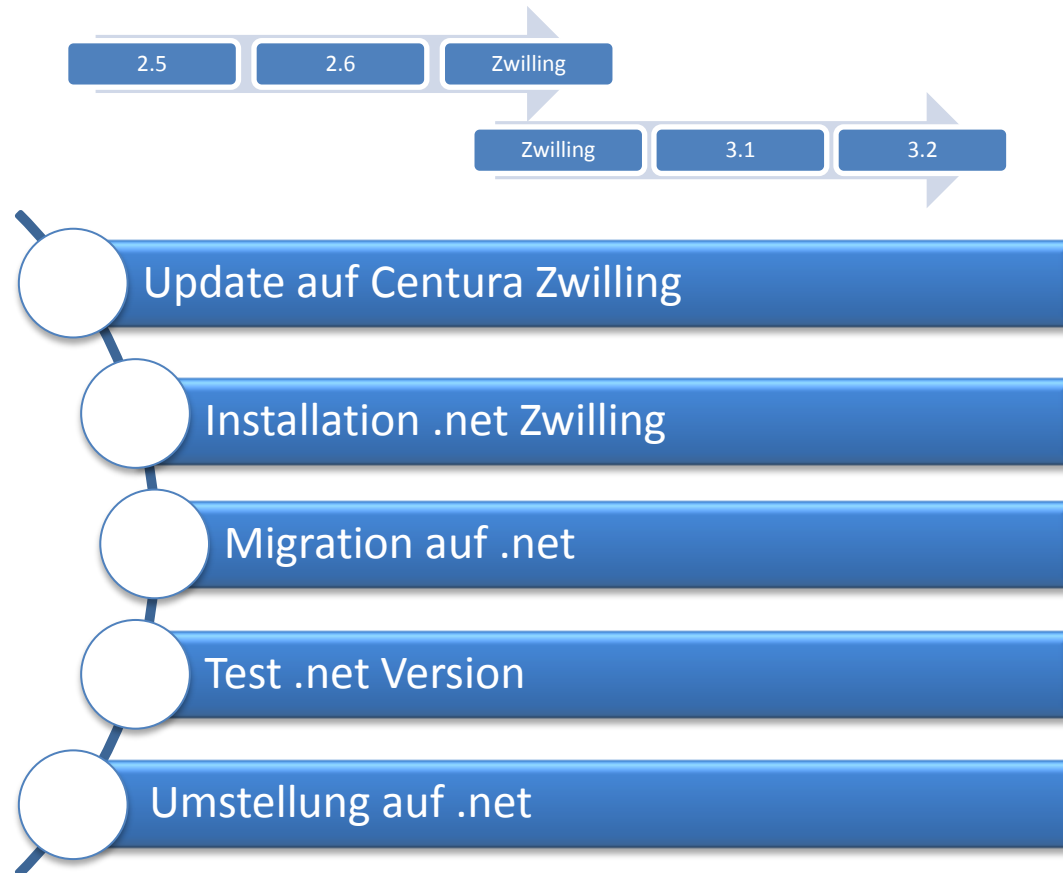


Migration

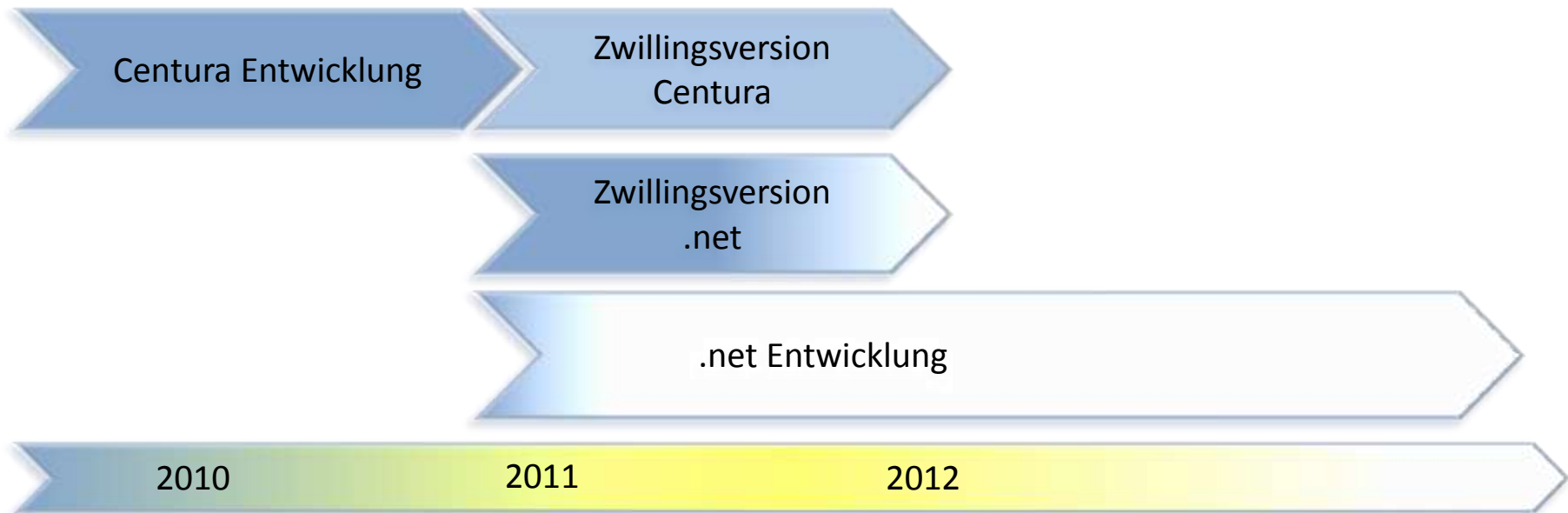
Zur Migration wird es eine Zwillingversion geben:



Migration



Zeitplan



eEvolution nug verfügbar ab Q1 2011

In den Zwillingsversion findet lediglich Bugfixing statt

Neuentwicklung .net ab Q1 2011

Pflege Centura Version voraussichtlich bis Ende 2011



Der Spezialist für IT-Komplettlösungen



eEvolution® nug

FIT FÜR DIE

Zukunft