

## SOPRA Archivpaket - Lösung

**SOPRA-Archiv ist die modular konzipierte Komplettlösung für eine integrierte digitale Ablage der EVS Unternehmensdaten in einer zentralen Archivdatenbank** und nimmt somit für das sofortige Bereitstellen von Informationen an jedem Bildschirmarbeitsplatz eine zentrale Rolle ein.

**Hinzu kommt der Druck des Gesetzgebers, auch im elektronischen Geschäftsverkehr z. B. den Vorschriften des HGB gerecht zu werden**, dem steuerlichen Außenprüfer GDPdU – konform Einblick in Daten statt Papier zu gewähren und "originär digital" entstandene Unternehmensdaten auch digital zu archivieren.

Optional ist es jederzeit möglich durch eine Scanneranbindung den „Papierfluss“ von externen Belegen und Dokumenten zu steuern und zu automatisieren.

## Die Vorteile auf einen Blick



Compliance-Konforme Abläufe

Integration in das Rohstoffmanagement/EVS

Lückenlose Analysen möglich

Archivieren Sie revisionssicher die Rohdaten

Archivieren der Milchgeldabrechnungen, Quotenbescheide,

Mitgliedererklärungen etc.

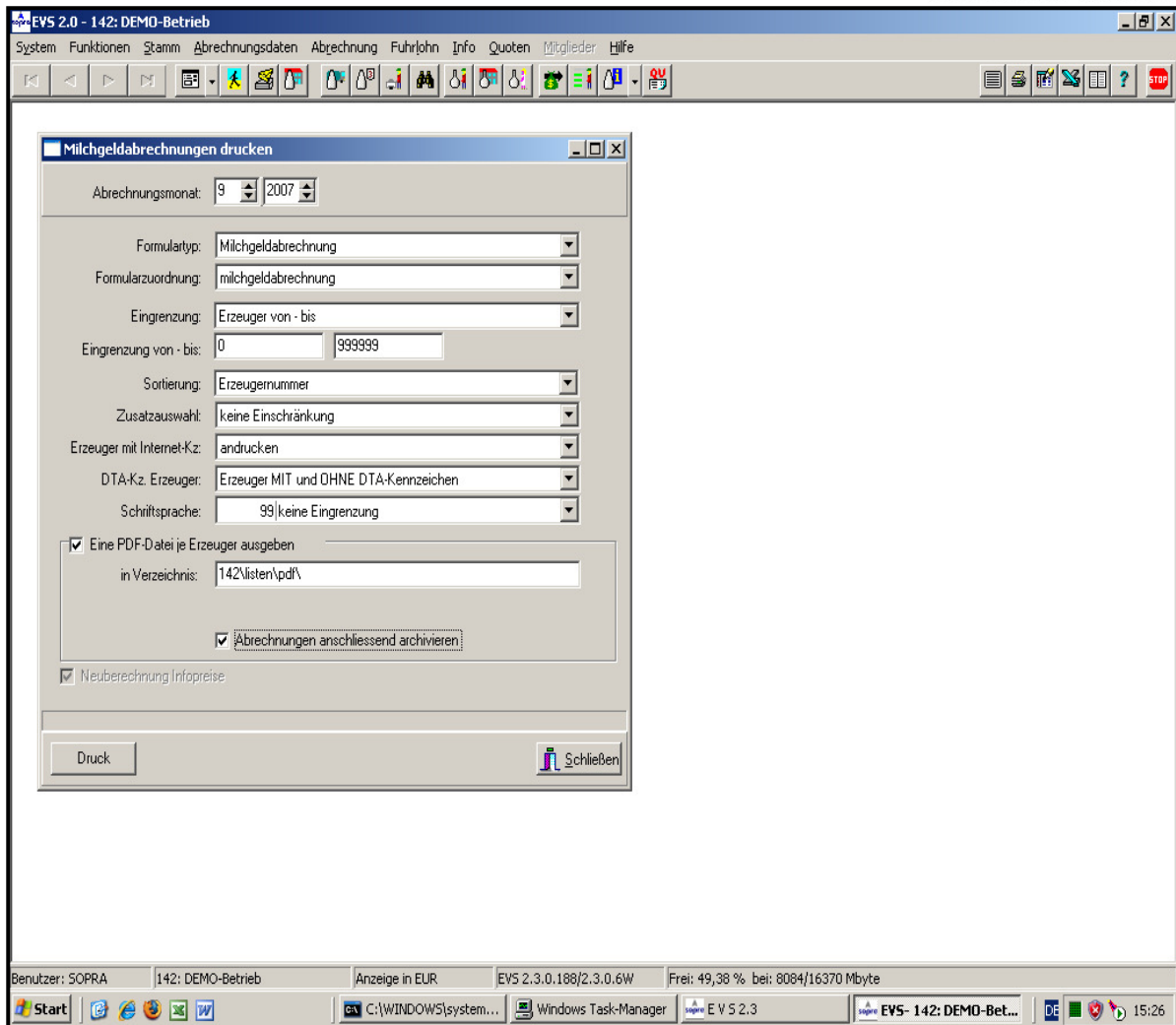


Abbildung 1: Abrechnungen archivieren

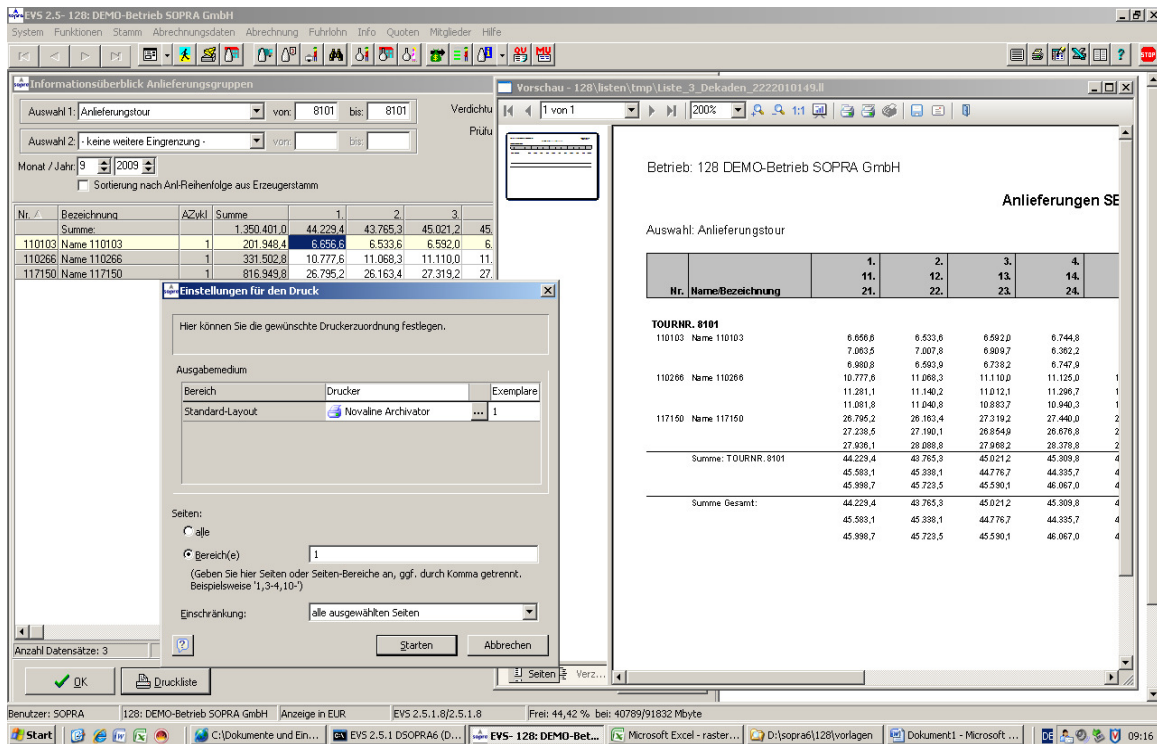


Abbildung 2 : Archivierung eines beliebigen internen Dokumentes

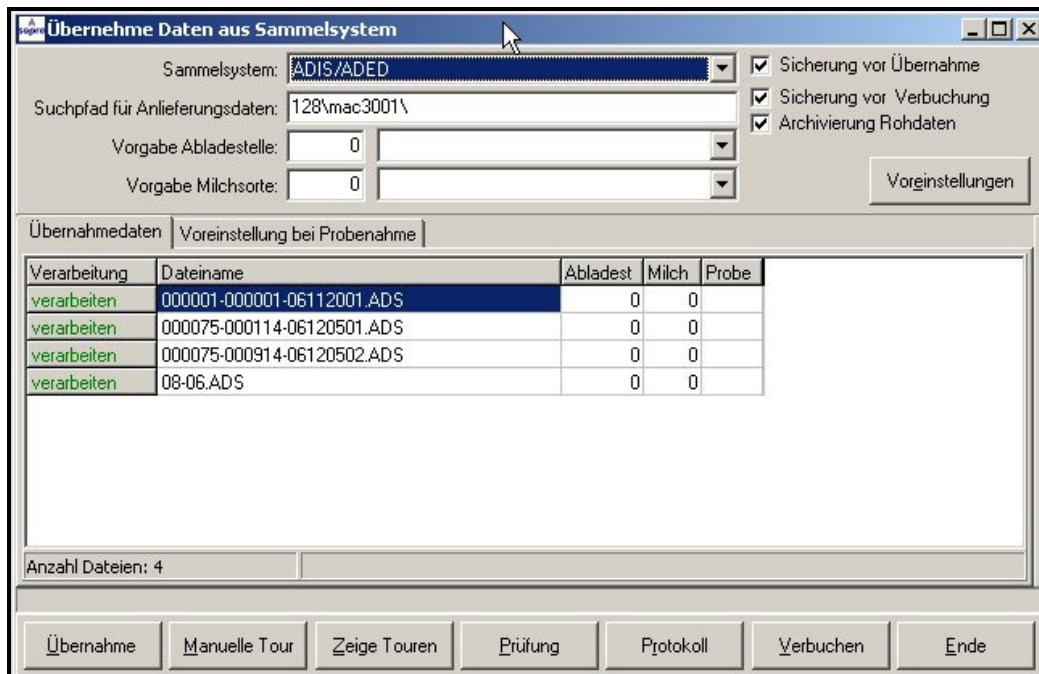


Abbildung 3: Übernahme aus Sammelsystem

<b>SOPRA Archiv-Paket*</b>
<b>Serverlizenz, 2 Arbeitsplätze, Implementierung und Schulung!</b>
<b>Zum Paketpreis von 4.850,00 €</b>

\*Wartung/Support pro Monat = 84,00 €

\*Es können MS SQL Lizenzen pro User benötigt werden. Bis zu einem Datenvolumen von ca. 2GB und max. 5 Anwendern kann kostenfrei lizenziert werden.

\*bei einer eMail Archivierung können zusätzliche Aufwendungen und Kosten entstehen

<b>Funktionen</b>	<b>Direkter Nutzen für Sie</b>
Compliance-Konforme Abläufe.	Erhalten Sie <b>Sicherheit in der Argumentation gegenüber Wirtschaftsprüfern und Finanzämtern!</b> Sichern Sie sich und die Geschäftsleitung ab.
Vollständige Integration in unsere EVS/Rohstoffmanagement – Software.	Nutzen Sie eine <b>einheitliche Datenbasis</b> und alle vorhandenen Module aus dem EVS.
Archivieren Sie revisionssicher die Rohdaten der Sammelfahrzeuge.	Über eine <b>schnelle Recherche</b> finden Sie Fehler in der Anlieferung mit einer Wiederherstellung aus dem Archiv.
Archivierung sämtlicher Ausgangs-Belege mit automatischem Archivierungslauf und einer automatischen Verschlagwortung.	<b>Suchen Sie schnell und unkompliziert!</b> Suche nach Dokumenten über Auswahl Erzeugernummer und Datum im Archiv mit Nachdruckmöglichkeit!
Archivierung von externen Dokumenten bzw. Archivierung über den integrierten Archivator jedes beliebigen Dokumentes mit manueller Verschlagwortung.	Erstellen Sie sich eine persönliche Ordner- oder Team-Struktur zur <b>Ablage aller Dokumenten-Arten.</b> Machen Sie einen Schritt in das „papierlose Büro“.

Fahrzeit	pro Stunde	60,00 €
Kilometerpauschale	pro KM	0,60 €

Kosten für Fahrzeit und km werden gegen Aufwand berechnet, bzw. es wird eine Pauschale für An- und Abreise vereinbart. Eventuelle Kosten für Übernachtungen, Flug, Bahn, Leihwagen etc. werden gesondert gegen Belegvorlage abgerechnet. Zu allen aufgeführten Preisen und Gebühren wird die z.Zt. gültige gesetzliche Mehrwertsteuer hinzugerechnet.